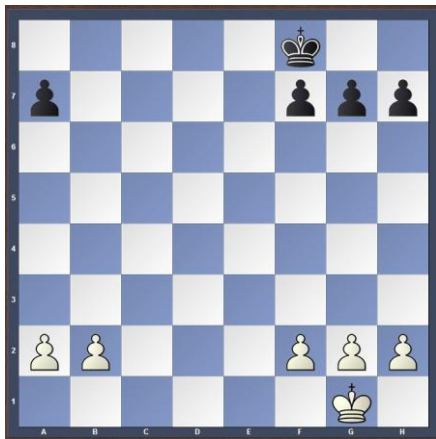


## Тема 9. Как играть в эндшпиле. Пешечные окончания.

Играя эндшпиль, важно составить план. Конечно, играть по плану надо и в дебюте, и в середине партии. Об этом мы уже вели речь по ходу изучения учебного материала. Но в окончаниях планомерность действий особенно важна. Особенность эндшпиля: чем на доске меньше фигур, тем меньшую роль играет тактика и тем большую – стратегия.

Познакомимся с одним из самых распространенных типов пешечных эндшпилей. У белых лишняя пешка. Перед ними стоит задача реализовать ее. В данном случае ее решение облегчается тем, что пешки расположены на разных флангах.

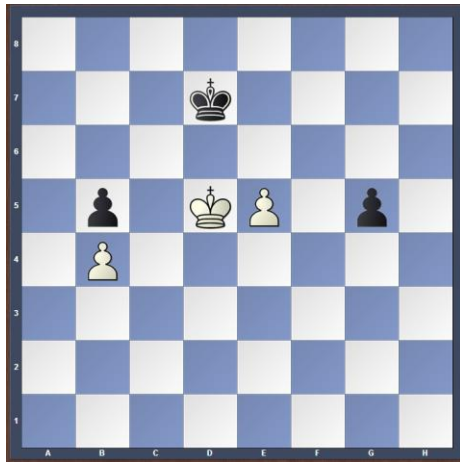


Это позволяет белым провести такой план.

1. Первый этап: король идет в центр и с помощью выжидательных ходов пешками оттесняет черного короля.  
1.Крf1 Крe7 2.Крe2 Крd6 3.b4 (не пуская черного короля на поле c5) Крd5 4.Крd3 f5 5.f4 g6 6.g3 h6 7.h4 h5 8. a3!  
(полезный прием: белые не сразу играют a2-a4, чтобы иметь в запасе лишний выжидательный ход) a6 9.a4 Крc6 10.Крd4 Крd6. И так, белый король занял активную позицию в центре, откуда может направиться на любой фланг.

2. Второй этап: белые образуют проходную пешку 11.b5 ab 12.ab Крc7 В итоге черный король вынужден уйти из центра совсем, чтобы бороться с проходной пешкой.

3. Третий этап: белый король оставляет свою проходную «на съедение» черному, а сам тем временем направляется на королевский фланг. 13.Крe5 Крb6 14.Крf6 с легким выигрышем.

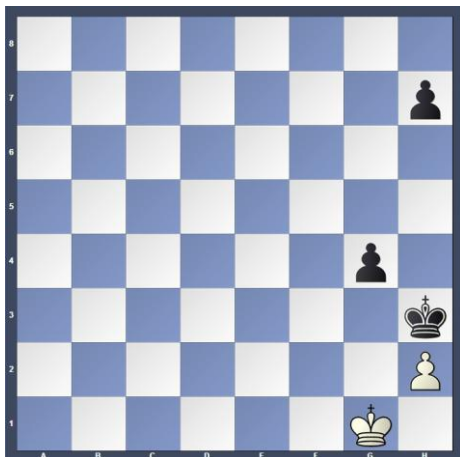


Ход черных.

Задание: как добиться выигрыша черным?

## Тема 10. Пешечные окончания. Продолжение.

Сложнее задача сильнейшей стороны, если пешки расположены на одном фланге.



Рассмотрим только один типичный случай.

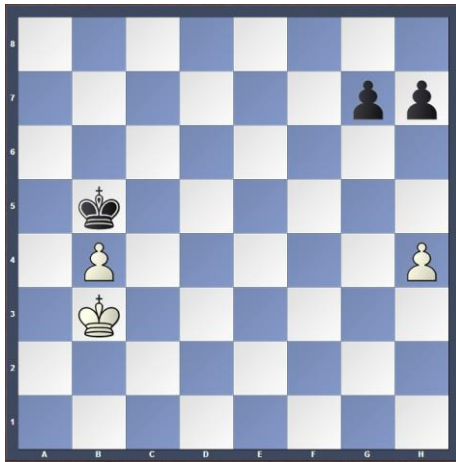
Здесь задача реализации лишней пешки облегчается двумя обстоятельствами. Во-первых, белый король максимально оттеснен. Во-вторых, одна из черных пешек еще не двигалась со своего первоначального места.

При ходе белых к цели ведет самый прямолинейный путь: 1.Крh1 h5! 2.Крg1 h4 3.Крh1 g3 4.hg hg 5.Крg1 g2 6.Крf2 Крh2 – этот случай мы уже разбирали. Кстати, не спасает и 4.Крg1

Черным только надо не соблазниться взятием второй пешки (4. ...hg+ 5.Крh1 и ничья), а действовать пр тому

же плану: 4. ...g2! 5.Kpf2 Kph2 с уже знакомым финалом.

А при ходе черных? Убедитесь сами, что 1. ...h5 ведет только к ничьей. Правильно сначала 1. ...h6! Отсюда следует, что если бы в исходной позиции черная пешка стояла уже на h6, то она выигрывалась бы только при ходе белых.



Ход белых. Проанализировать позицию. Как закончится борьба?